

Želdinių techninė priežiūra, išsaugojimo planas ir siūlomi teisiniai pokyčiai

Justas Žička - VŠĮ „Vilniaus miesto parkai“ Projektų vadovas- kraštovaizdžio architektas
2026 m. kovas





1. KELIAI
STATYBOS
METU



1. RIBOTO PATEKIMO ZONOS



1. KELIAI STATYBOS METU

- Tokios praktikos pažeidžia šaknų sistemą ir dažnai lemia **vėlyvą medžių žūtį po statybos (per 2–5 metus).**



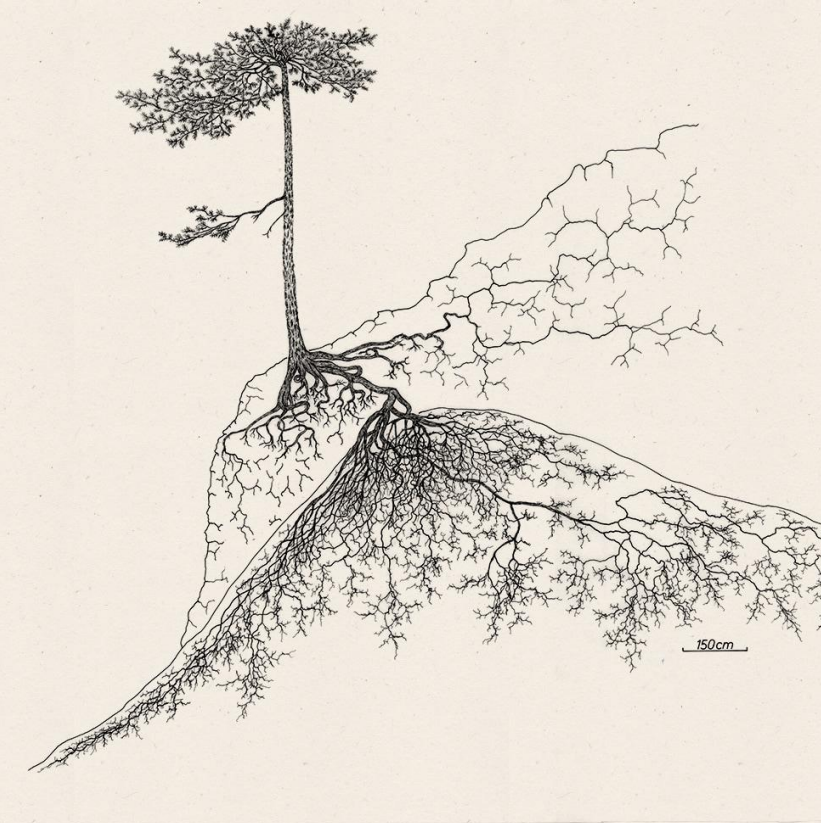
2. ŠAKNŲ UŽDENGIMAS

2024-12-06

Medžių apsaugos statybvietėse pavyzdžiai, techninė priežiūra



5



2. PASEKMĖS

- Tai leidžia:
- išvengti stambių šaknų pažeidimo,
- tiksliai identifikuoti šaknų struktūrą,
- sumažinti dirvožemio pažeidimą.



100 Year Old Compton Oak Move Successful in League City



3. SPECIALIZUOTA TECHNIKA DARBUI SU MEDŽIAIS

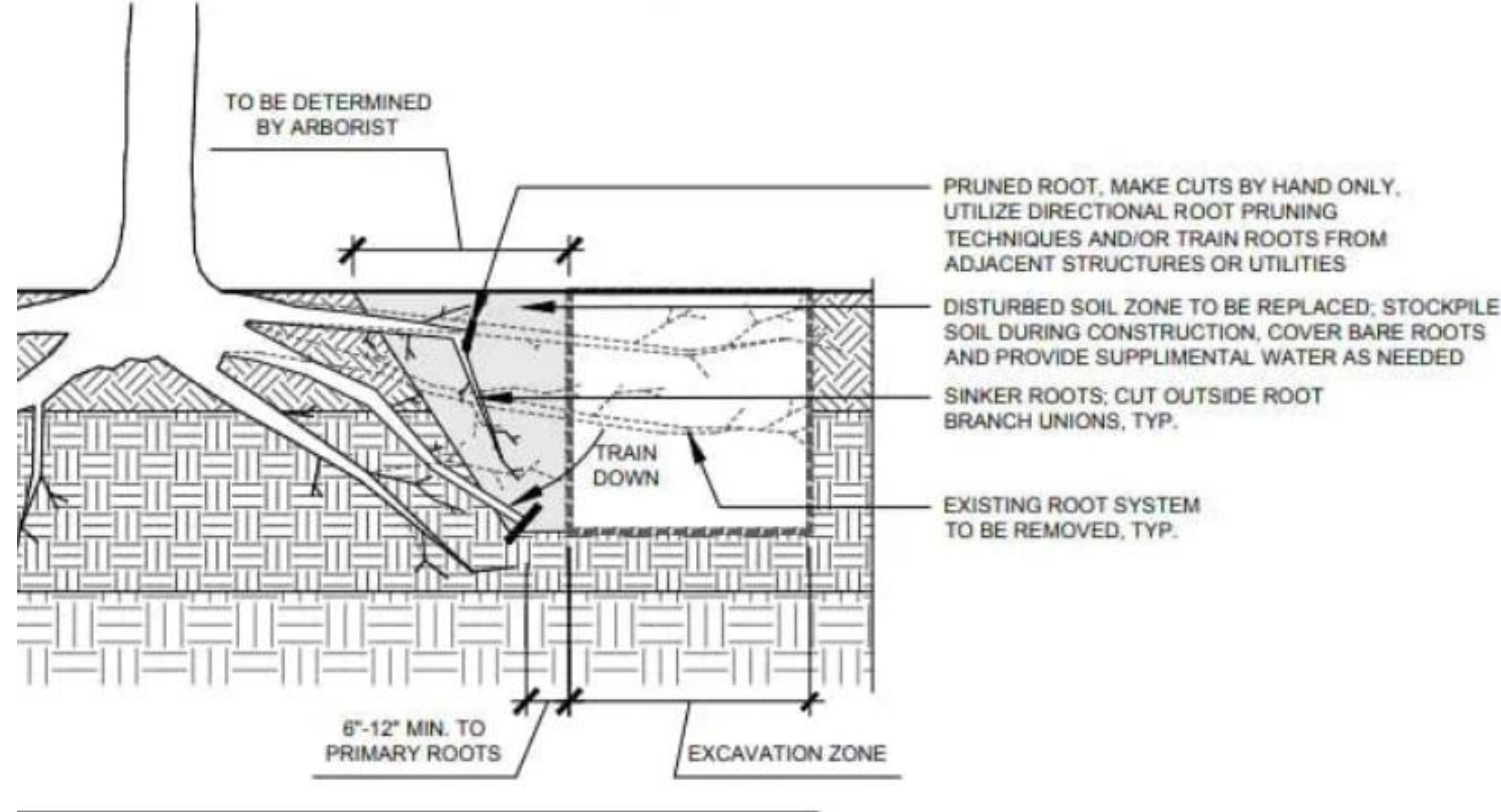


3. RANKINIS DARBAS ŠAKNŲ APSAUGOS ZONOJE

2024-12-06

Medžių apsaugos statybvietėse pavyzdžiai, techninė priežiūra

8



3. INTERVENCIJA ŠAKNŲ APSAUGOS ZONOJE



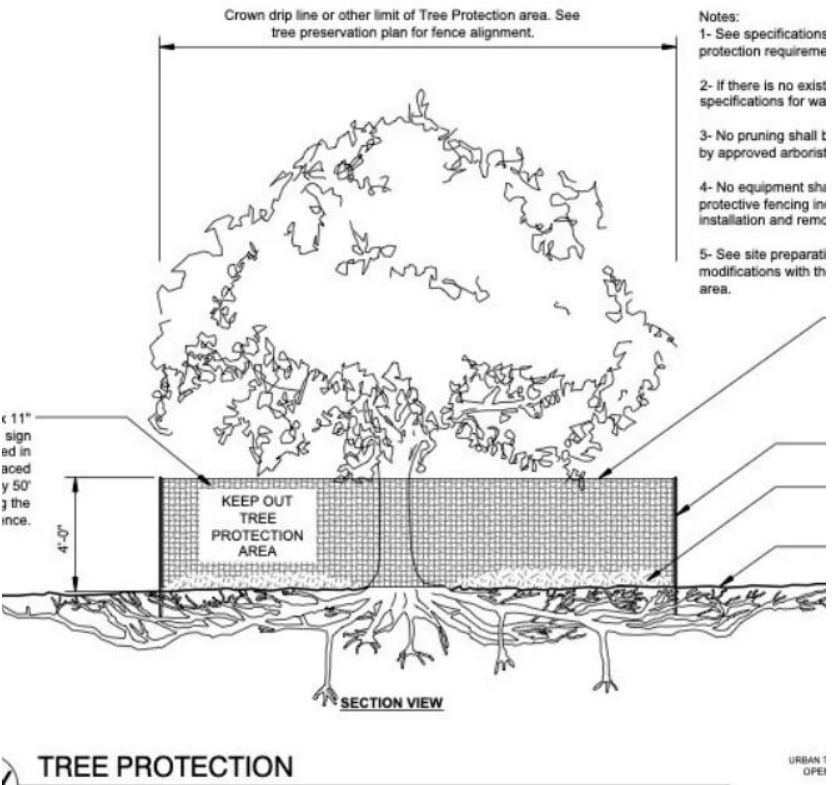


4. PAVIENIŲ MEDŹIŲ KAMIENŲ APSAUGOS VARIACIJOS

- minimalios arba simbolinės kamienų apsaugos,
- netinkamai įrengti aptvarai,



4. LINIJINIO ŽELDYNO APSAUGA



4. PAVIENIŲ MEDŽIŲ KAMIENŲ APSAUGA SU APTVARU

Tarptautiniai standartai numato:

- fizinius apsauginius aptvarus aplink medžius,
- aiškiai pažymėtas apsaugos zonas,
- apsaugos priemonių įrengimą prieš pradedant statybos darbus.



5. Statybos organizavimas dažnai ignoruoja želdinius

- Didelė dalis problemų kyla ne dėl vieno veiksmo, o dėl netinkamo statybos organizavimo:
- laikini keliai tiesiami per šaknų zonas,
- statybinės aikštelės planuojamos neatsižvelgiant į medžius,
- statybos logistika vykdoma be želdinių apsaugos schemos.
- Tai rodo, kad želdinių apsauga turi būti integruota į:
 - statybos aikštelės organizavimo planą,
 - sklypo planą,
 - statybos darbų technologiją.



6. MEDŽIŲ APSAUGOS ZONOS

- šaknų apsaugos zona turi būti laikoma riboto patekimo teritorija.

6. Medžių apsaugos zonos turi būti aiškiai nustatytos

- Tarptautinėje praktikoje naudojamos šios zonos:
- **kritinė šaknų apsaugos zona (KŠAZ)** – zona, kurioje bet kokie kasimo darbai draudžiami;
- **šaknų apsaugos zona (ŠAZ)** – riboto poveikio teritorija.
- Šios zonos leidžia:
 - planuoti statybos logistiką,
 - iš anksto nustatyti statybos ribas,
 - išvengti atsitiktinių pažeidimų.



7. STATYBOS KULTŪRA

Techninės priežiūros praktika rodo, kad medžių išsaugojimas labai priklauso nuo:

- rangovo darbo kultūros,
- projekto organizavimo,
- aiškių reikalavimų projekto dokumentacijoje.
- Ten, kur apsaugos reikalavimai aiškūs ir kontroliuojami, medžiai dažniausiai išsaugomi.





8. STICHIJA

- sausros,
- liūtys
- dirvožemio pažeidimo,
- statybos metu pakitusio vandens režimo.
- Todėl būtina:
- dirvožemio apsauga,
- medžių priežiūra po statybos.



9. Apibendrinimas

- Techninės priežiūros praktika rodo, kad esami teisės aktai nepakankamai aiškiai reglamentuoja želdinių apsaugą statybos metu.
- Efektyvi medžių apsauga reikalauja:
 - aiškių šaknų apsaugos zonų,
 - specializuotų darbo metodų,
 - fizinių apsaugos priemonių,
 - integruoto statybos organizavimo.
- Todėl būtina stiprinti reglamentavimą ir numatyti privalomą **želdinių apsaugos planavimą statybos projektuose.**
- **Medžių apsaugojimo statybvietėje atmintinė**
<https://vilnius.lt/rest/assets/0d7af98f-a320-4523-a054-d2a04b63c25f.pdf>

Structural Cells

Modular manufactured cells that support pavement and are filled with loose soils that encourage root growth.



Suspended Sidewalks

Sidewalks with a supporting understructure that allows loose root-friendly soils to be continued under the walk.

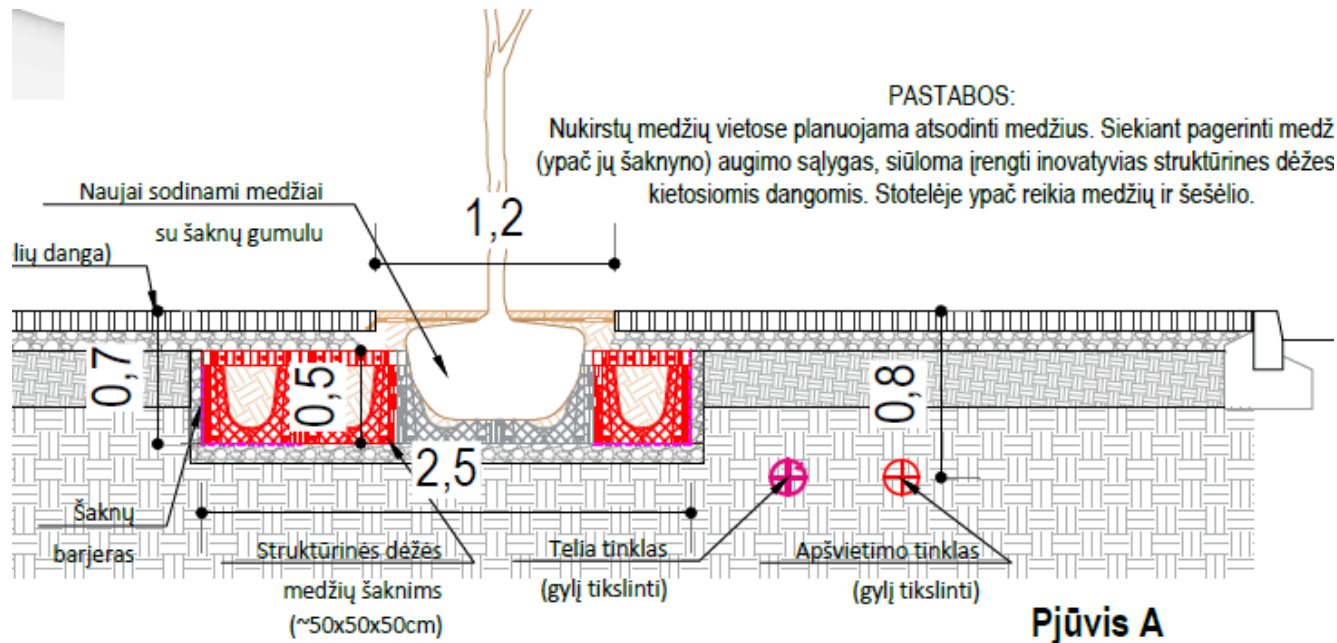


Structural Soils

A blend of crushed rock and soil that is able to support pavement and can also support root growth.

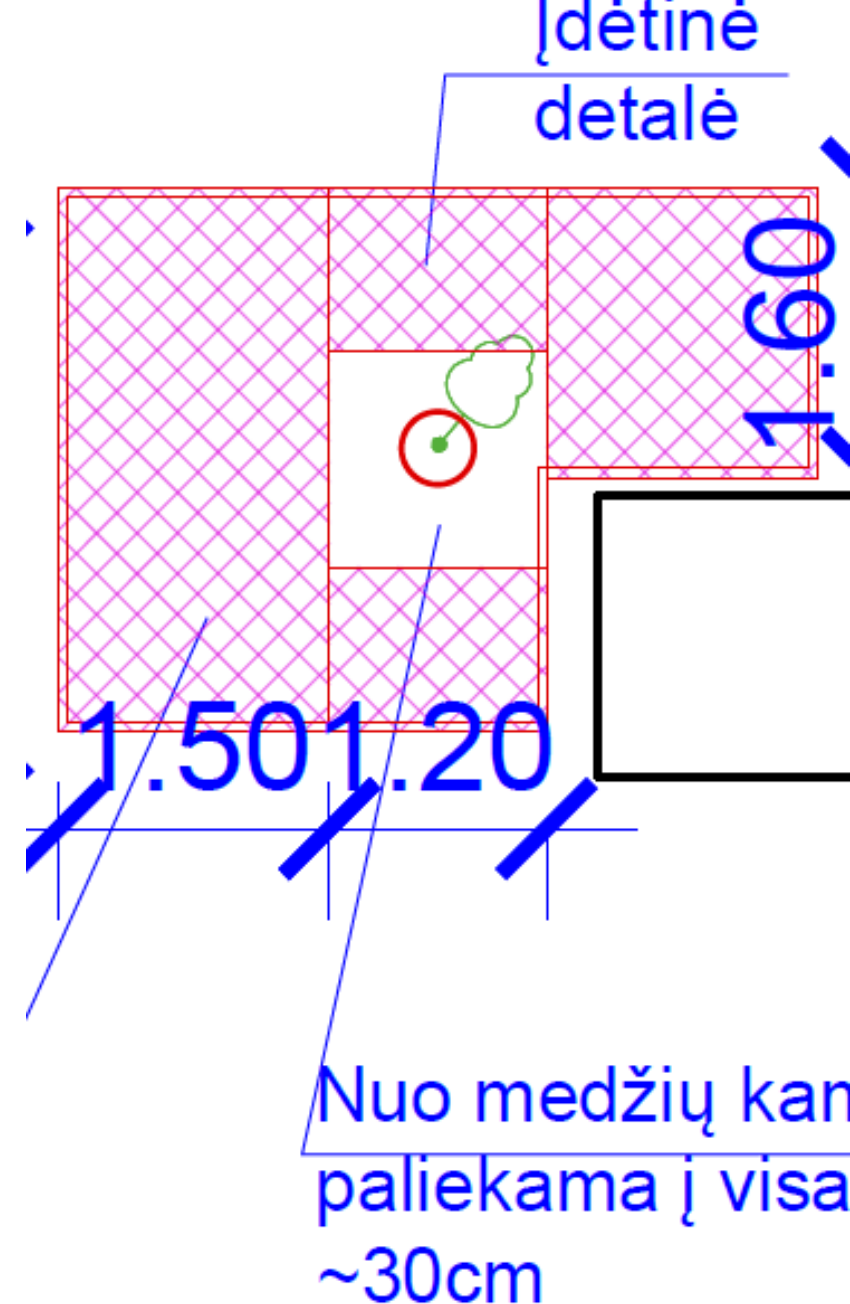
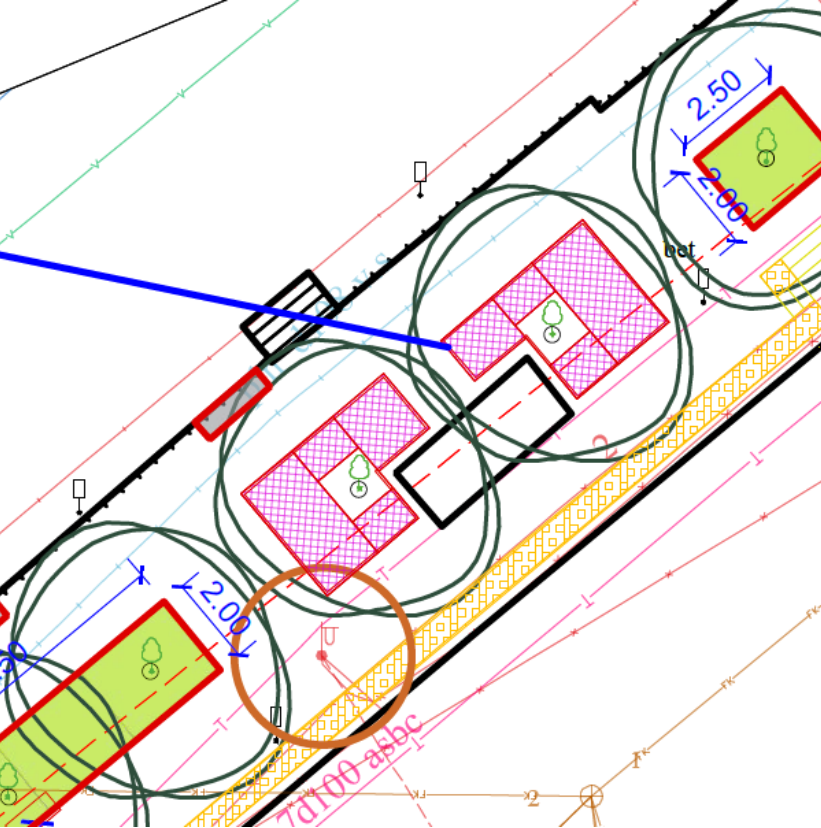


**10. DANGŲ TIPAI
ŠAKNŲ APSAUGOS
ZONOJE**

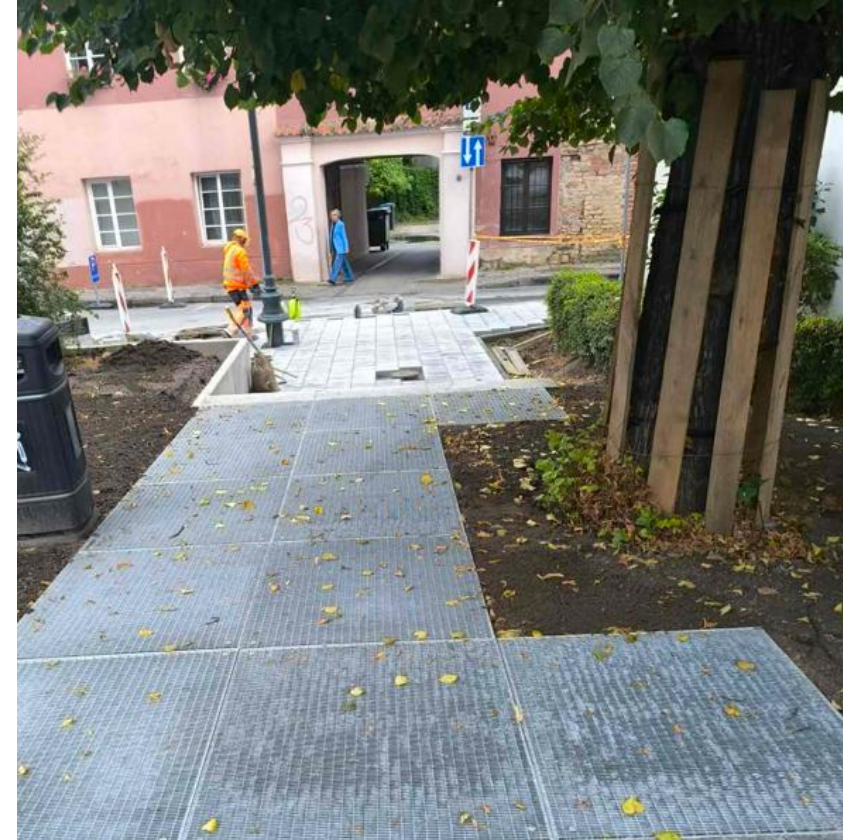
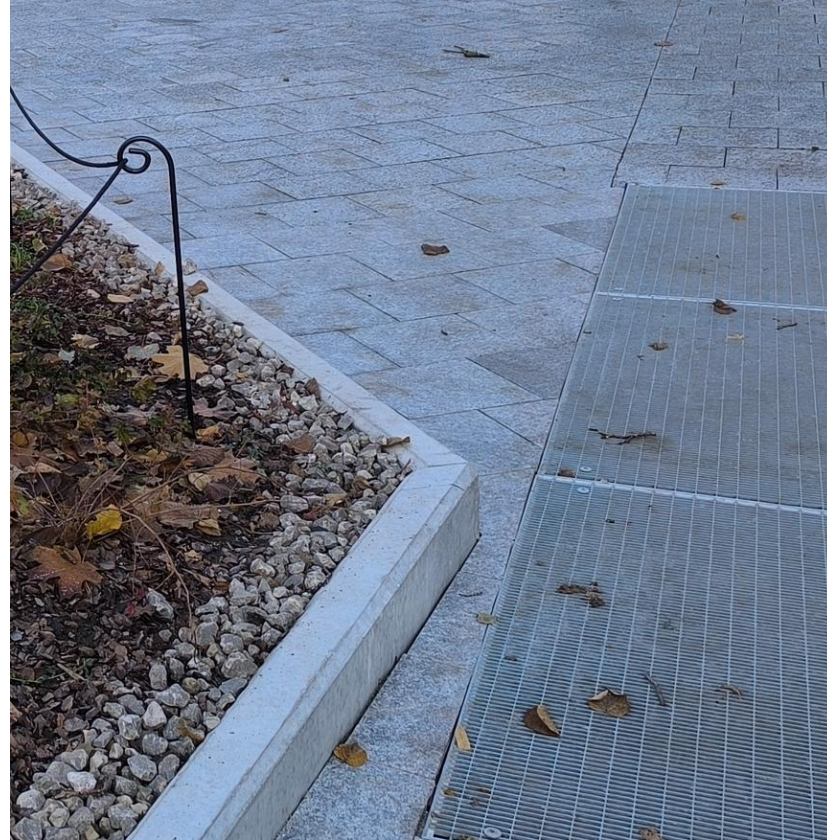


11. STRUKTŪRINĖS DĖŽĖS

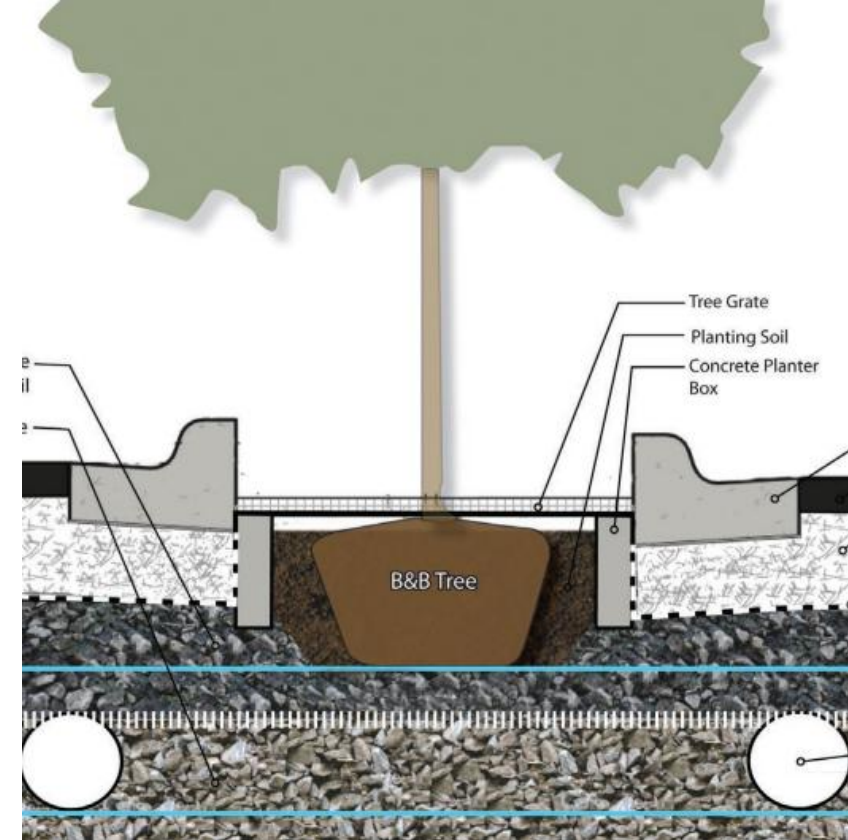




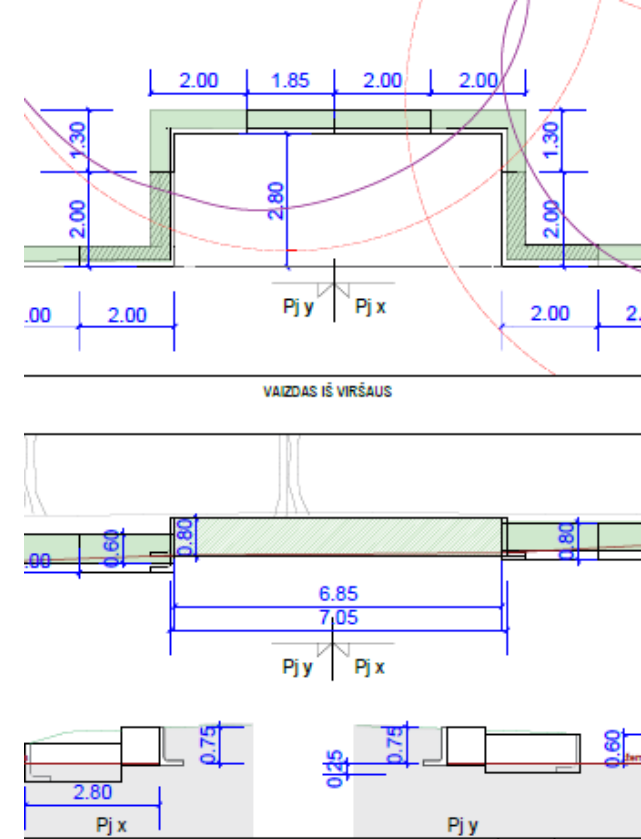
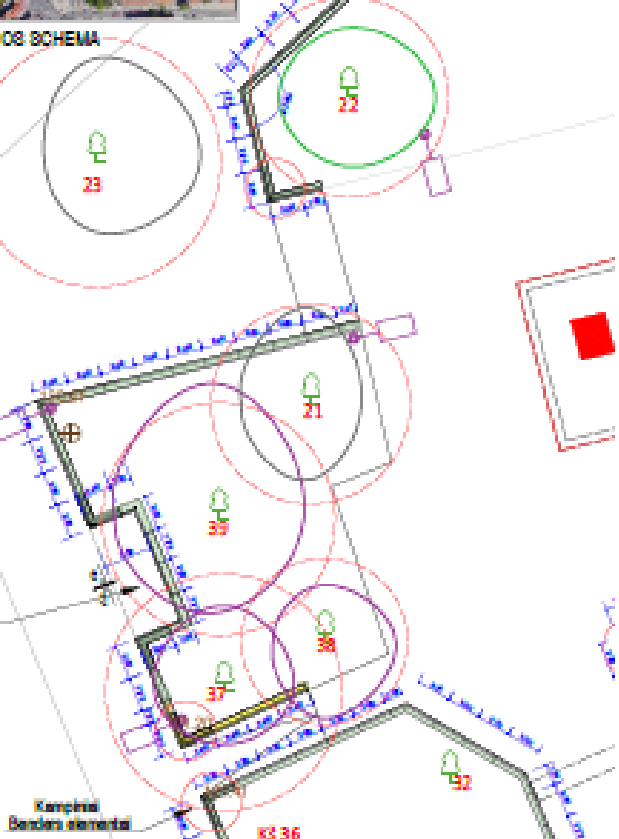
12. PAKELTA MEDŽIŲ ŠAKNŲ APSAUGOS DANGA



12. PAKELTA MEDŽIŲ ŠAKNŲ APSAUGOS SISTEMA



13. STRUKTŪRINIS GRUNTAS



14. L - ATRAMINĖ SIENUTĖ

15. Medžių apsauga nėra statybos ribojimas. Tai – kitokios statybos technologijos.

- Praktika rodo, kad:
 - infrastruktūra ir medžiai gali būti suderinami,
 - tam reikalingi aiškūs standartai,
 - tinkamas projektavimas leidžia išsaugoti brandžius medžius.
-
- KAIP? Siūlomi pakeitimai paverčia „gerąjį norą“ saugoti medžius į visoje Lietuvoje galiojantį teisinį mechanizmą, kuris nepalieka vietos interpretacijoms.

16. Visuomeninė želdynų komisija/ Želdynų ir želdinių apsaugos, priežiūros ir tvarkymo komisija svarsto įstatymų pakeitimų paketą.

Justas Žička
VšĮ „Vilniaus miesto parkai“
Projektų vadovas-
kraštovaizdžio architektas
M. K. Čiurlionio g. 100, LT-
03100 Vilnius
+370 67451879
justas.zicka@vilniausparkai.lt
www.vilniausparkai.lt

2026 m. kovas

Ačiū !

