

Kaip užtikrinti medžių gyvybingumą mieste?

Inutė Neverovskienė

inute.neverovskiene@vilnius.lt



VILNIUS



Medžių lajos rodikliai



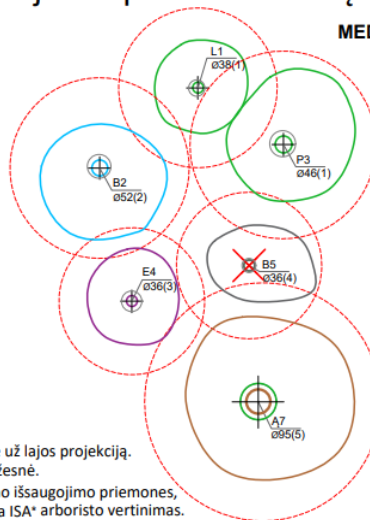
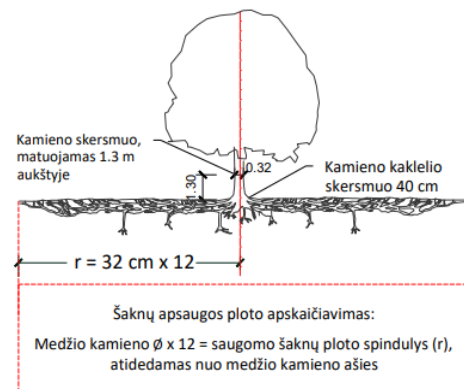
Kodėl tai svarbu Vilniaus miesto projektams? Medžių inventorizacija kaip privaloma dalis projektavime.

Pagal Vilniaus miesto želdinių inventorizavimo taisykles, prieš rengiant projektinius pasiūlymus turi būti aprašyti visi medžiai, kuriuos planuojama palikti, perkelti ar šalinti: jų rūšis, kamieno diametras, bei šaknų ir lajos zonos dydis. Tokie duomenys dažnai reikalauja tikslumo, kurio nepasieksi tik vizualine apžiūra ar planu.

Šie rodikliai reikalingi:

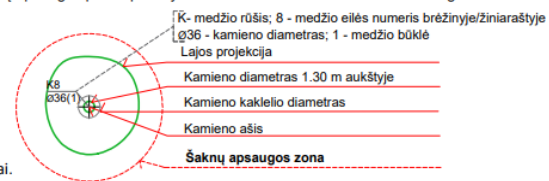
1. Apsaugos zonų nustatymui.
2. Projektuojant sklypą ar gatvę, svarbu žinoti:
 - kur baigiasi laja;
 - kur yra šaknų zona (ji dažnai siejama su lajos projekcija).
3. Lajos plotas padeda nustatyti, ar planuojamas takas, parkavimo vieta ar inžineriniai tinklai nepažeis medžio gyvybingumo.

Grafinis/informacinis medžių žymėjimas plane ir medžių inventorizacijos lentelės sudėtis



MEDŽIŲ LAJOS IR ŠAKNYNO PROJEKCIJOS ŽYMĖJIMAS BRĖŽINYJE

- Medžio būklės indekso ženklai
- 1 - GEROS BŪKLĖS MEDIS
Žymens spalva RGB - 23,181,44
 - 2 - PATENKINAMOS BŪKLĖS MEDIS
Žymens spalva RGB - 0,191,255
 - 3 - NEPATENKINAMOS BŪKLĖS MEDIS
Žymens spalva RGB - 147,39,143
 - 4 - BLOGOS BŪKLĖS MEDIS
Žymens spalva RGB - 99,100,102
 - 5 - ŽUVĘS MEDIS
Žymens spalva RGB - 205,32,39
- Kiti žymėjimai:**
- ŠALINAMAS MEDIS
Žymens spalva RGB - 205,32,39
- Šalinamas medis inventorizacijos plane atvaizduojamas tik dėl arboristinių priežasčių. Jei medis šalinamas dėl planuojamų sprendinių, šiame plane tai nežymima.
- SAUGOMAS GAMTOS OBJEKTAS**
Žymens spalva RGB - 176,108,59
- Šaknų apsaugos plotą spindulys senoliams medžiams - kamieno Ø dauginant iš 15



SVARBU:

- A. Gamtinėje medžio augimvietėje šaknų projekcija visuomet didesnė už lajos projekciją. Urbanizuotose teritorijose šaknų projekcija gali būti asimetriška ir mažesnė.
- B. Parenkant projektinius sprendinius, būtina numatyti esamo šaknyso išsaugojimo priemones, nemažinant esamo šaknyso ploto. Mažinimo atveju - būtinas EAC arba ISA* arboristo vertinimas.
- C. Projektuojant dangas lajos projekcijos plote, dangų atitraukimas skaičiuojamas nuo kamieno kaklelio.

REIKALAVIMAI SAUGOMAM ŠAKNŲ PLOTUI:

1. Saugomo šaknų ploto koregavimas galimas tik su EAC arba ISA* sertifikuoto arboristo priežiūra, kiekviena situacija vertinama individualiai.
 2. Statinių ir pastatų projektavimas ir statybos darbai judinant gruntą galimi tik pagal arboristo rekomendacijas, naudojant patvirtintas, medžio gerovę išsaugančias technologijas.
 3. Saugomame šaknų plote draudžiama kelti ar žeminti esamo grunto lygį daugiau nei 5 cm.
 4. Kasimo darbai vykdomi tik su kvalifikuoto arboristo priežiūra, rankiniu būdu ar naudojant oro kastuvą.
 5. Saugomame šaknų plote draudžiama sandėliuoti statybines medžiagas ir gruntą, įvažiuoti mechanizuotomis transporto priemonėmis ar jas ten statyti.
 6. Saugomas šaknų plotas aptveriamas apsaugine, ne žemesne kaip 2 m. aukščio tvora su įspėjamaisiais ženklais. Tvorą privalo likti visų darbų metu, net jei dalis darbų patenka į šią zoną.
- * EAC - Europos arboristikos tarybos (European Arboricultural Council (EAC)) sertifikatas – European Tree Worker (ETW), ISA - Tarptautinės arboristikos draugijos sertifikatas (International Society of Arboriculture (ISA))

Pastaba 1: Jei medžių šalinimas yra numatytas DP, pažymimas šių medžių šaknų saugojimo plotas plane bei kamieno kaklelio diametras.

Pastaba 2: Rengiant topo nuotrauką, atliekama medžių taksacija su tikslia medžio kamieno ašies vieta.

Pastaba 3: Numatant medžių (išskyrus invazines rūšis) kirtimą, taikomas adekvatus kompensavimas naujais želdiniais - kertamo medžio diametras kompensuojamas tokia pat sodinamų medžių diametru suma, papildomai numatoma galimybė kompensuoti krūmų masyvais, kur 1 cm medžio kamieno diametro yra tolygus 2 m² krūmų masyvo plotui (jei sodinami 60-80 cm sodinukai, 2-4 vnt/m² tankiu, priklausomai nuo augalo rūšies ir situacijos).

Pastaba 4: Saugomo gamtos objekto statusą turinčiam medžiui, šaknų apsaugos plotą spindulys (r) apskaičiuojamas kamieno Ø dauginant iš 15.

Pastaba 5: Projekte esami medžiai vaizduojami su lajomis ir šaknyso projekcijomis.

ŽELDINIŲ INVENTORIZACIJOS LENTELĖS PAVYZDYS

Nr. plane	Inventorizacijos data	Medžio unikalus Nr.	Medžio rūšis lietuviškai	Medžio rūšis lotyniškai	Kamieno diametras(cm) 1.30 m aukštyje	Medžio aukštis (m)	Medžio būklės indeksas 1, 2, 3, 4, 5	Abiotiniai/biotiniai veiksmai	Pastabos	Siūlomos/būtinios arboristinės/tvarkymo priemonės
8	2023-12-10	1111	Paprastasis klevas	<i>Acer platanoides</i>	32	40	3	Pažeista laja		Formuojamasis genėjimas

Daugiau informacijos Vilniaus miesto savivaldybės puslapyje :
<https://vilnius.lt/savivaldybe/miesto-pletra/zeldynai/informacija-projektuojantiems>



Vietos paieška

Atsijungti Želdiniai

- Medžių lajos
- Saugotinas želdinys
- Saugotinas želdinys
- Saugotinas želdinys
- Saugotinas želdinys
- Gera būklė
- Patenkinama būklė
- Nepatenkinama būklė
- Bloga būklė
- Žuvęs želdinys
- Nenustatyta
- Neprieinamas želdinys
- Neinventuruotas želdinys
- Neinventuruotinas želdinys

2024 m. 8 mėn. buvo atlikta nuotolinė medžių inventurizacija. Iš skenavimo duomenų matyti, kad lajų plotas:

- jei naudosis augaliją nuo 1,5m aukščio – užima 48,16 proc. viso Vilniaus administracinių ribų ploto;
- jei naudosis augaliją nuo 2m aukščio – užima 47,36 proc. viso Vilniaus administracinių ribų ploto.

<https://maps.vilnius.lt/lt/map/zaliasis-vilnius>

Map navigation icons: print, share, zoom in, zoom out, home, search, settings.

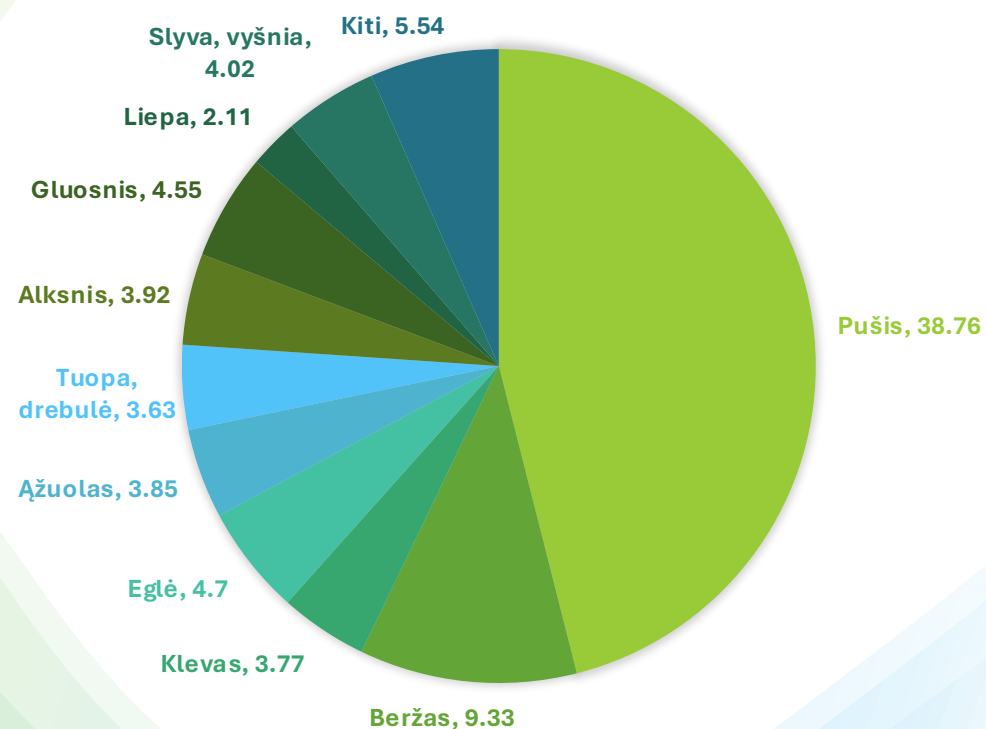
Topografija (tamsus)



Medžių inventorizacija

- Per 10 metų suinventorizuota 542 tūkst. medžių.
- 2025 m. atlikus nuotolinę inventorizaciją nustatyta, kad mieste auga beveik 7 mln. medžių. Visi gauti duomenys bus suintegruoti į Naują želdinių valdymo sistemą (pradės veikti 2026 m. balandį).
- Joje galėsite rasti visą kiekvieno medžio istoriją.

MEDŽIŲ SUDĖTIS PAGAL GENTIS, PROCENTAI



Nematomi darbai želdiniam



- **Želdinių stebėsenos programa**
 - Bus vertinama būklės kaita
 - Dėl oro teršalų;
 - Dėl grybinių ligų ir kenkėjų;
 - Dėl žmogaus neigiamos veiklos.
- **Arboristiniai vertinimai (ekspertizės).**
- **Dirvožemio druskingumo tyrimai, medžių ir krūmų gyvybingumo analizė bei rekomendacijos taršos mažinimui.**



Ateities planai

- **MEDŽIO GLOBĖJO STATUSAS**
- **MEDŽIŲ POLITIKA**



Medžių apsauga statybų metu ir konsultacijos



Priežiūra statybose

- VŠĮ Vilniaus miesto parkai vykdo techninę priežiūrą statybvietėse.
- Konsultuoja rangovus ir projektuotojus.
- Vilniaus miesto savivaldybė surašė per 30 protokolų už pažeidimus.

Švietimas ir metodinė pagalba

- Kai projektuotojai pradeda planuoti želdynus ir iškyla įvairių klausimų, siūlome pasitarti **Atskirųjų želdynų projektų derinimo** darbo grupėje.
- Parengta atmintinė statybvietėms, kaip saugoti medžius.

STRUKTŪRINĖS DĖŽĖS

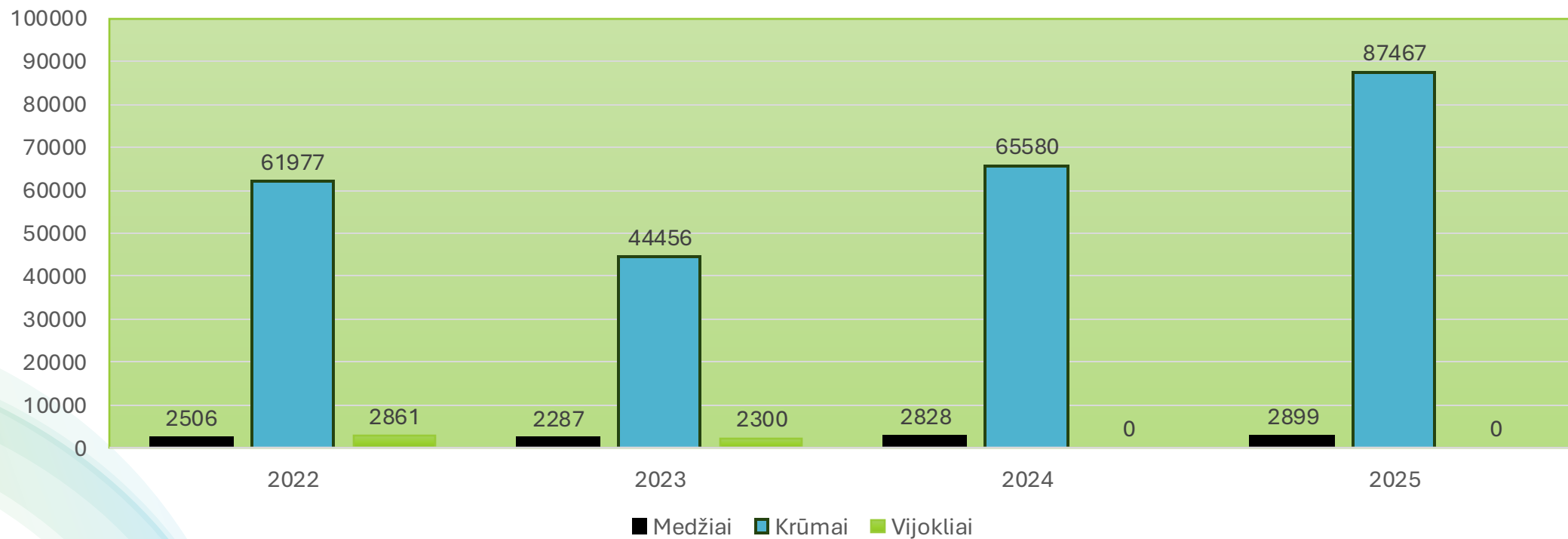
Į viešųjų pirkimų sutartis įtraukta galimybė naudoti struktūrinės dėžės, kurios užtikrina pakankamą erdvę medžių šaknims augti.

Infrastruktūros sprendimai ir reglamentavimo pokyčiai

INICIJUOJAMI STR POKYČIAI DĖL MEDŽIŲ APSAUGOS

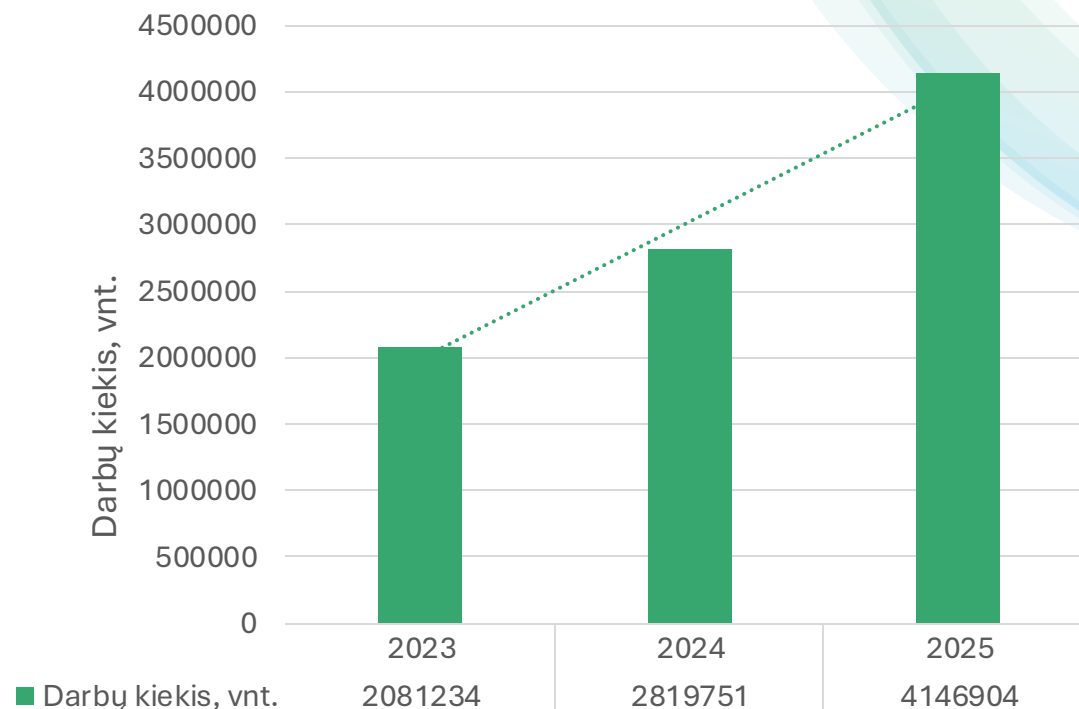
- Vilniaus miesto savivaldybės užsakymu Vilniaus TECH universitetas rengia metodiką, kaip įrengti naujas ir remontuoti esamas dangas medžių šaknų apsaugos zonoje, nepažeidžiant medžių.
- Metodika turėtų būti užbaigta šių metų III ketvirtį ir pateikta Aplinkos ministerijai, kad būtų galima įtraukti į statybą reglamentuojančius dokumentus.

Pasodinta želdinių 2022-2025 m.

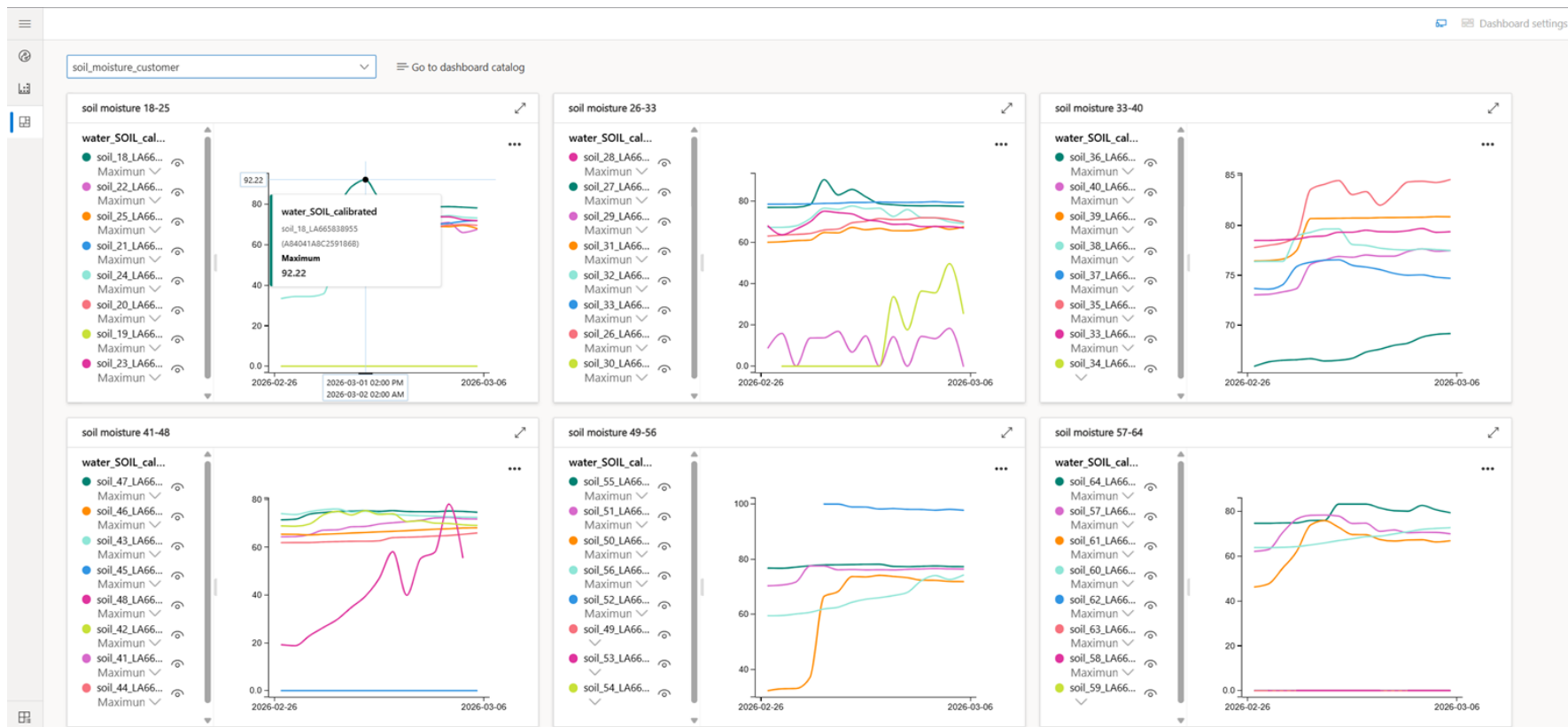


VASAROS PRIEŽIŪRA (ravėjimas, laistymas ir kt.)

- * Sausros metu laistoma kiekvieną naktį, per parą sunaudojama apie 366 tūkst. litrų vandens.
- * Pirmiausia laistomi jauni medeliai, vėliau krūmai, gėlynai ir brandūs medžiai.
- * Laistoma ir rudenį, kad medžiai pasiruoštų žiemai.
- * Įrengta apie 800 **laistymo maišų**.
- * Diegiamos **automatinės laistymo sistemos**.
- * Įkasti 320 **hidroblokų**, galinčių sukaupti iki 120 l vandens kiekvienas.
- * Įrengta 320 vnt. **dirvožemio (drėgmės ir druskų) jutiklių**. Stebėjimas nuotoliu.



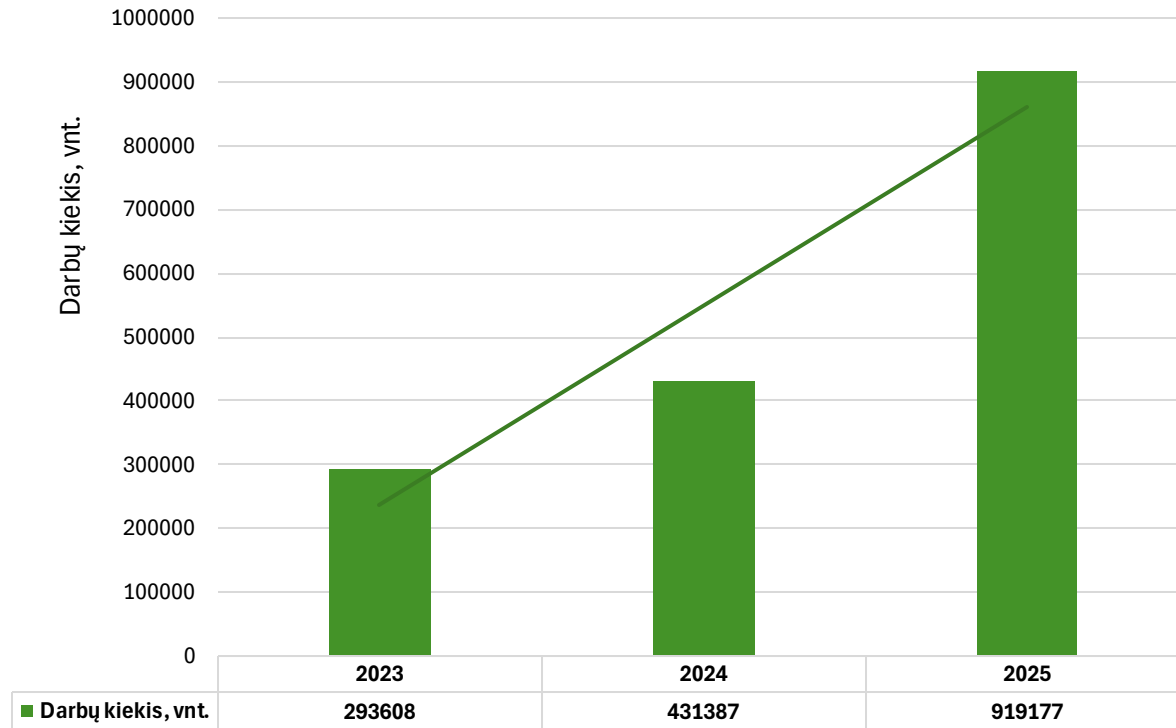
Augimas per metus darbų kiekių ~47%.



Drėgmės ir druskos davikliai

Želdinių priežiūra (avarinių medžių šalinimas, genėjimai ir kiti darbai).

Želdinių priežiūra (genėjimas, kirtimas ir kt.)



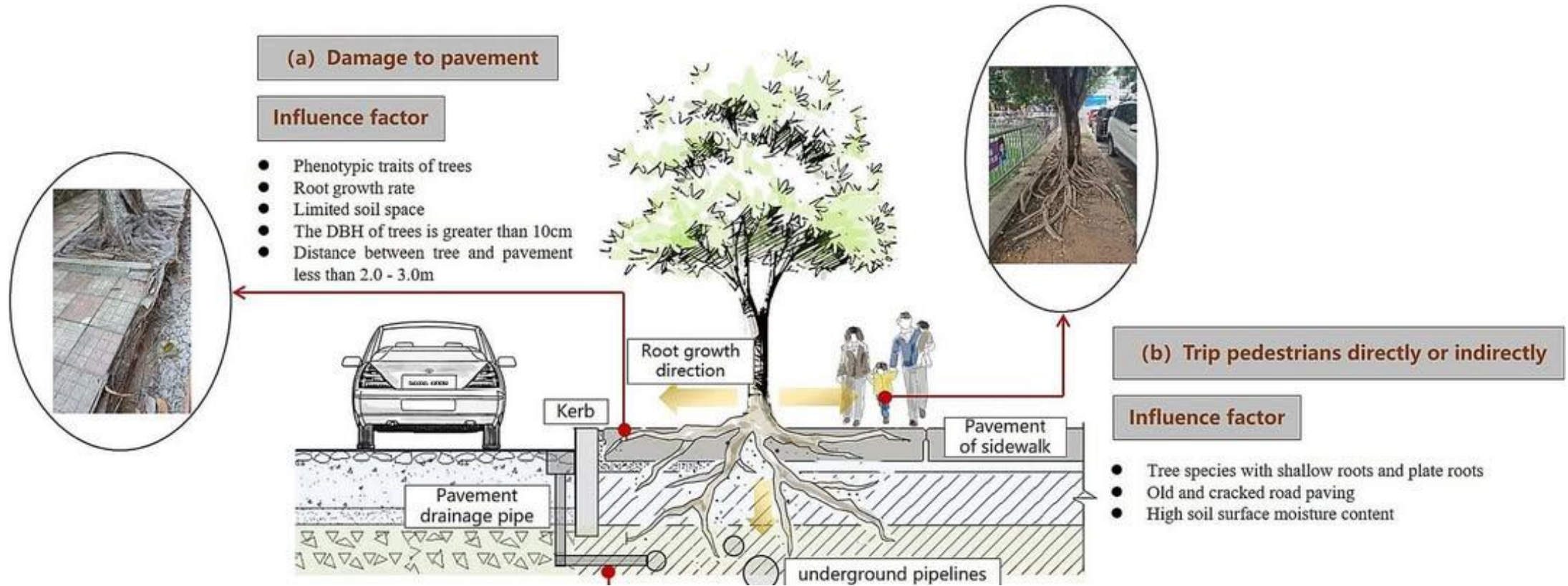
Augimas darbų per metus **110 %**.



Genėjimas: kodėl, kada ir kaip?



- Skirtumas tarp **tinkamo** ir **žalingo genėjimo**
- Kodėl kartais genima „per stipriai“ (saugumas, infrastruktūra)
- Kodėl negalima genėti visais metų laikais?



Medžių šalinimas ir atsodinimas

- Kada medis šalinamas (ligos, pavojus, projektai)
- Atsodinimo principai: **ne 1:1, o kokybiškiau**
- Kodėl kartais nauji medžiai „ne ten pat“

Medžiai mieste auga
dešimtmečius, todėl
kiekvienas sprendimas
dėl jų yra sprendimas dėl
miesto ateities.

Ačiū už dėmesį

